



ALMA MATER STUDIORUM
UNIVERSITÀ DI BOLOGNA

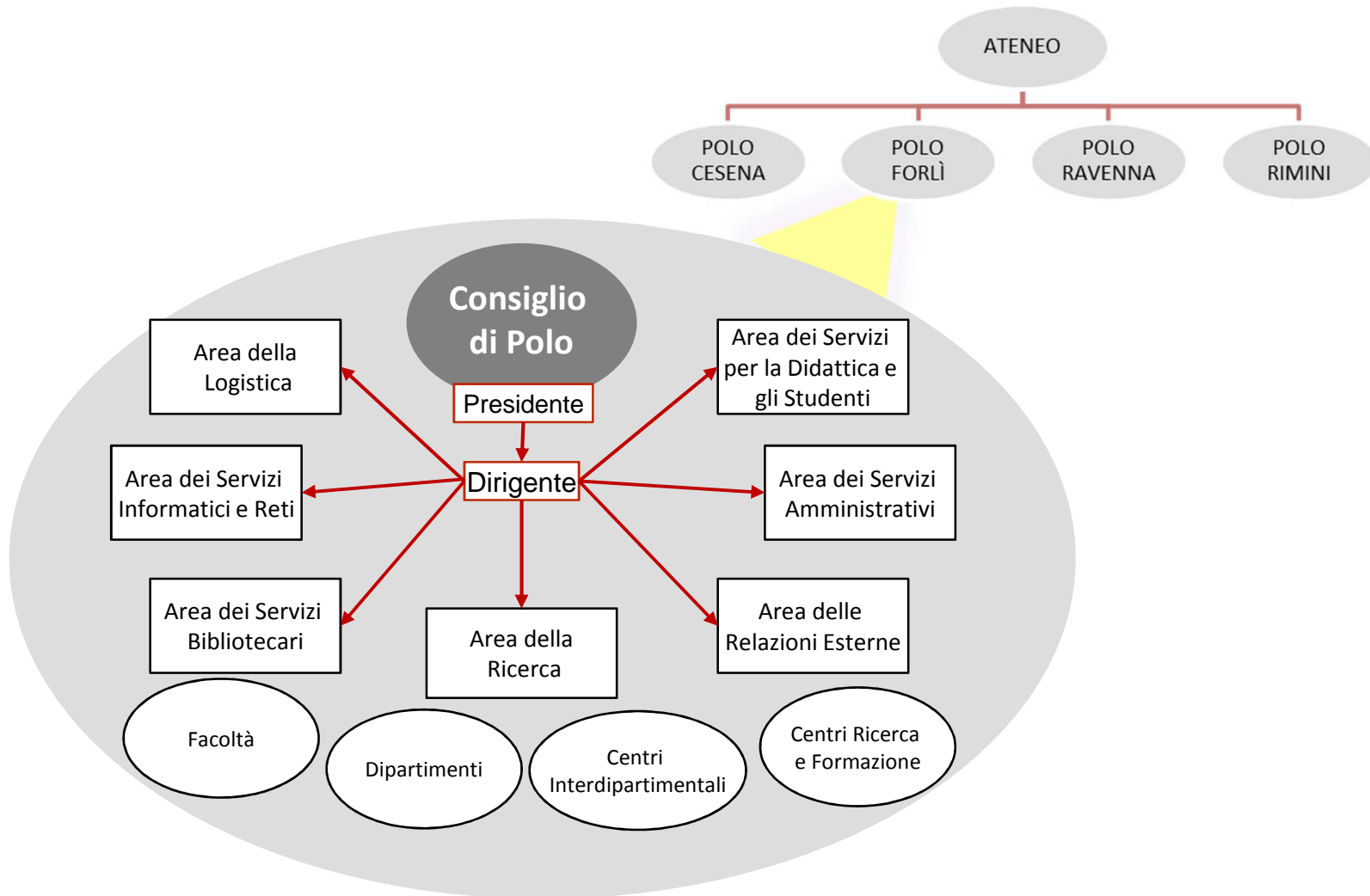
I Campus dal 2000 ad oggi

Prof. Angelo Paletta

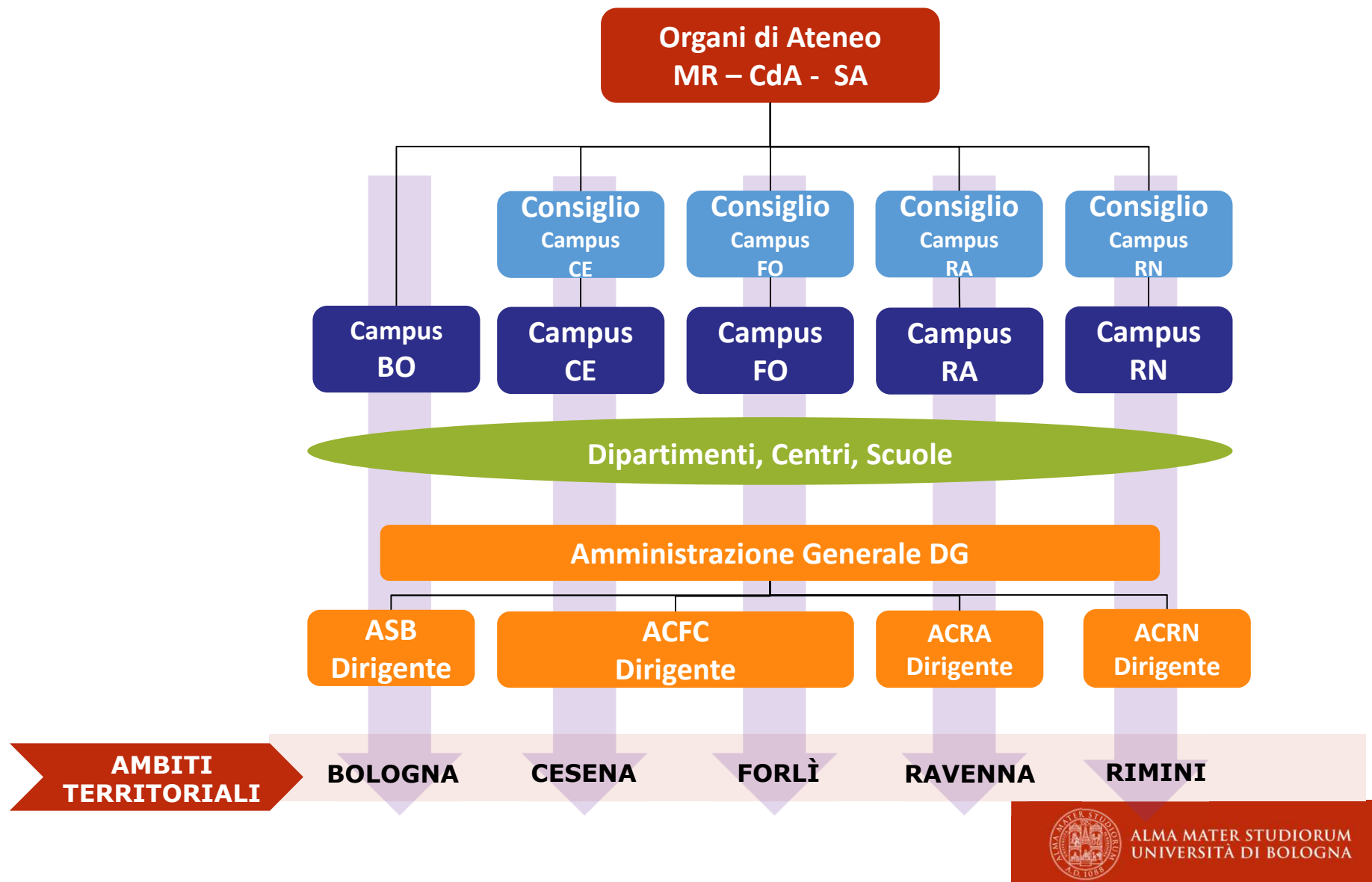
In collaborazione con l'Area Finanza e
Partecipate

ORGANIZZAZIONE IERI

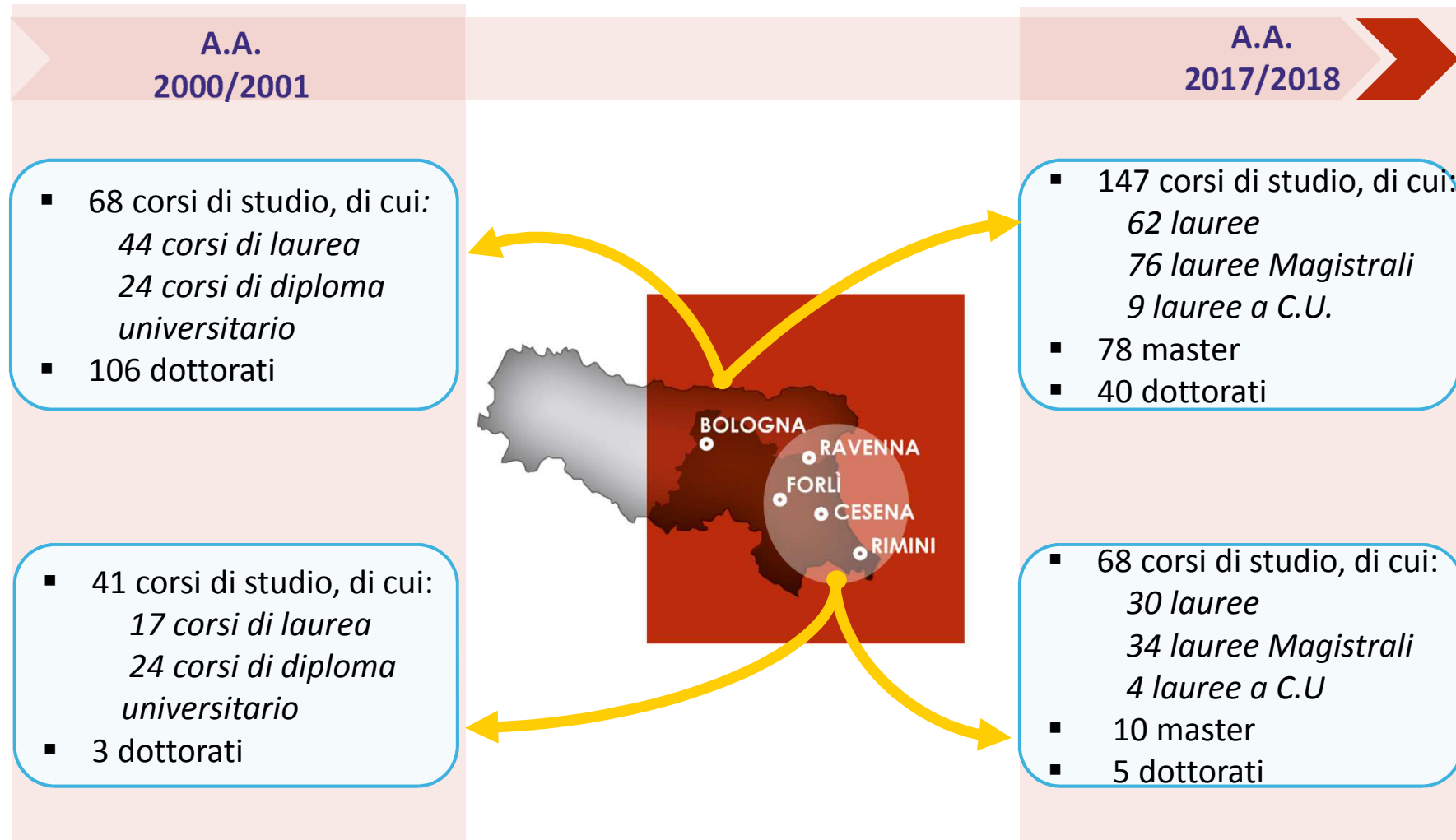
Fino a 10.1.2012



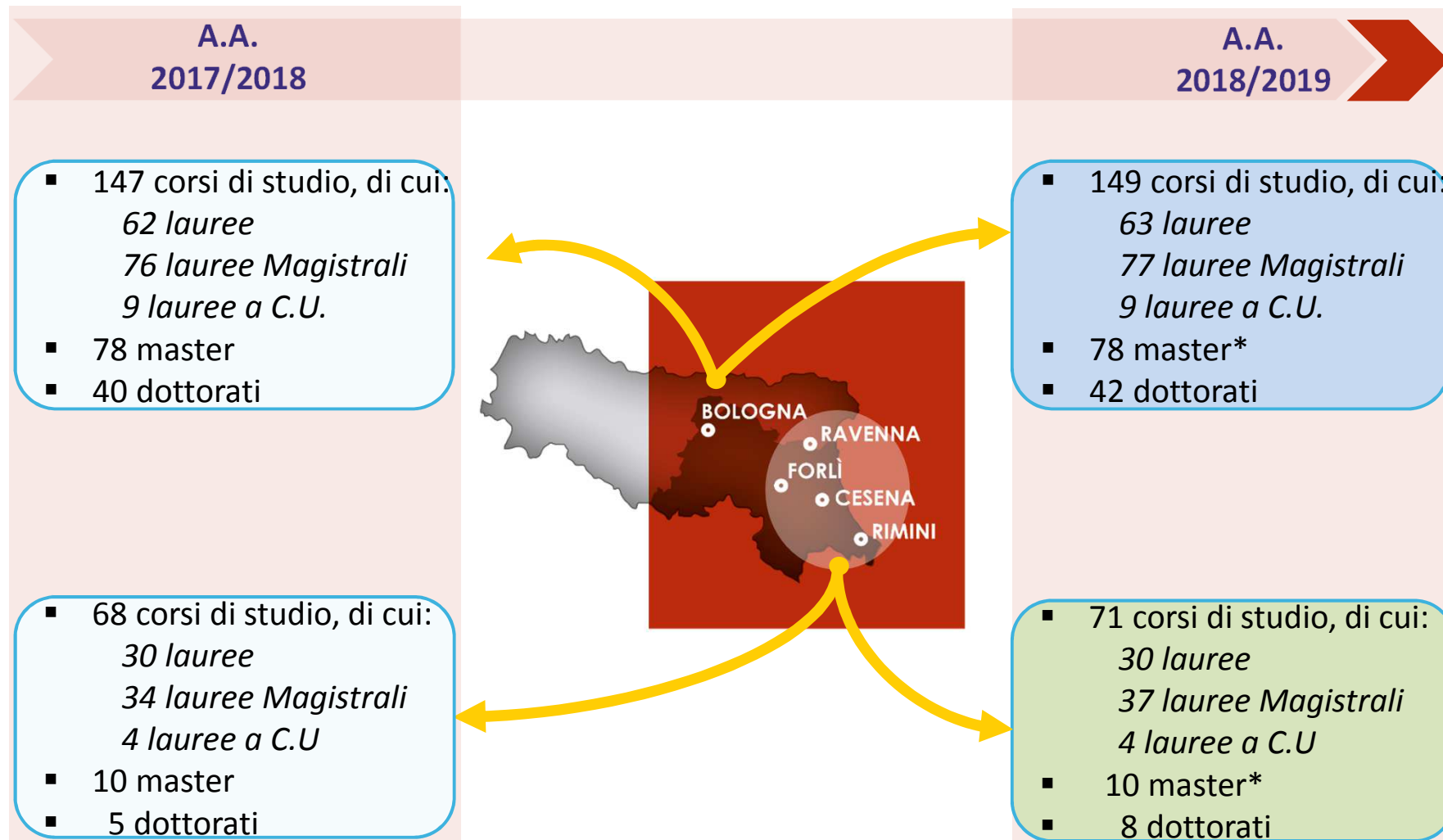
ORGANIZZAZIONE OGGI



OFFERTA DIDATTICA – IERI E OGGI



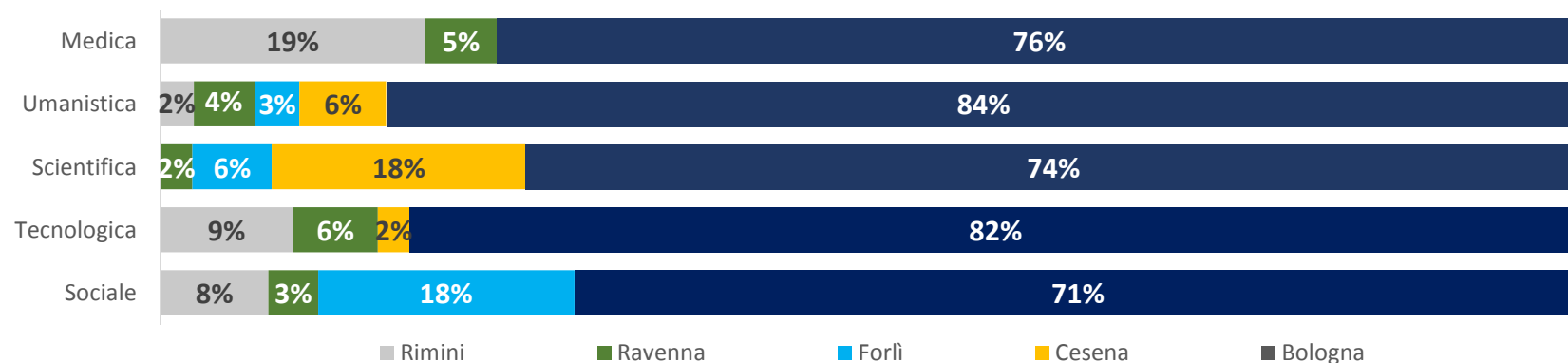
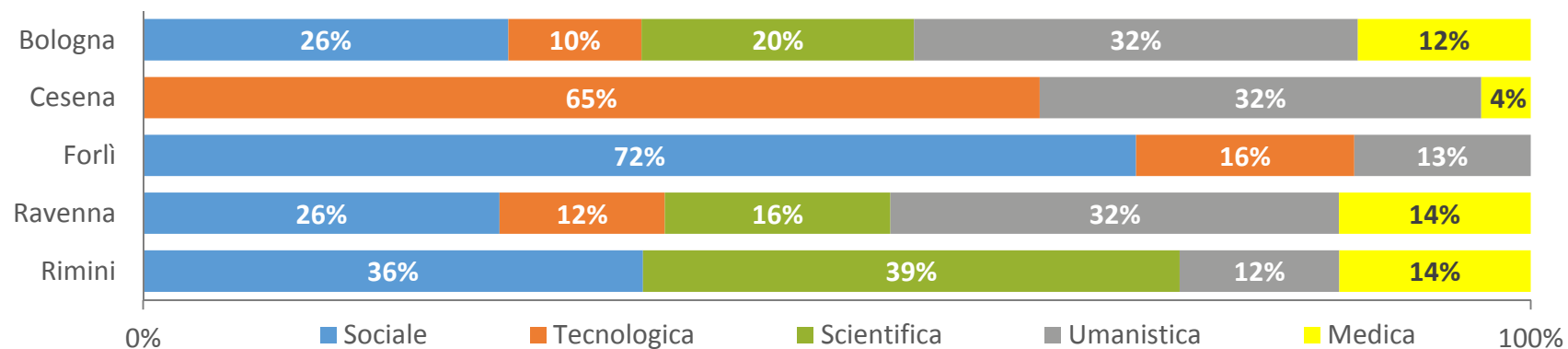
OFFERTA DIDATTICA – DOMANI



* La programmazione dei master 2018/2019 sarà disponibile dal 5 marzo 2018

FORMAZIONE – ISCRITTI CAMPUS

Distribuzione degli Iscritti per Campus e Area



FORMAZIONE – STUDENTI REGOLARI FUORI SEDE (LM, LMCU)

	2016/2017					2004/2005				
	BO	Cesena	Forlì	RA	Rimini	BO	Cesena	Forlì	RA	Rimini
Res. prov. sedi ateneo	7.783	563	505	515	524	5.120	777	386	65	247
Res. altre prov. o estero	13.904	662	928	482	495	5.148	271	305	54	127
TOTALE	21.687	1.225	1.433	997	1.019	10.268	1.048	691	119	374

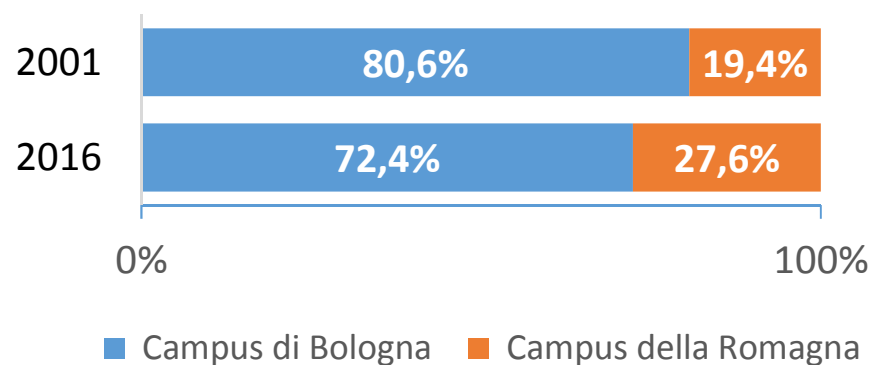
% fuori provincie-sedi ateneo	64%	54%	65%	48%	49%	50%	26%	44%	45%	34%
-------------------------------	------------	------------	------------	------------	------------	------------	------------	------------	------------	------------

	2016/2017					2004/2005				
	BO	Cesena	Forlì	RA	Rimini	BO	Cesena	Forlì	RA	Rimini
Italia	20.217	1.138	1.295	885	812	9.562	1.016	678	116	355
Estero	1.470	87	138	112	207	733	32	13	3	19
%cittadinanza estero	7%	7%	10%	11%	20%	7%	3%	2%	3%	5%



FORMAZIONE – LAUREATI E PLACEMENT

Laureati

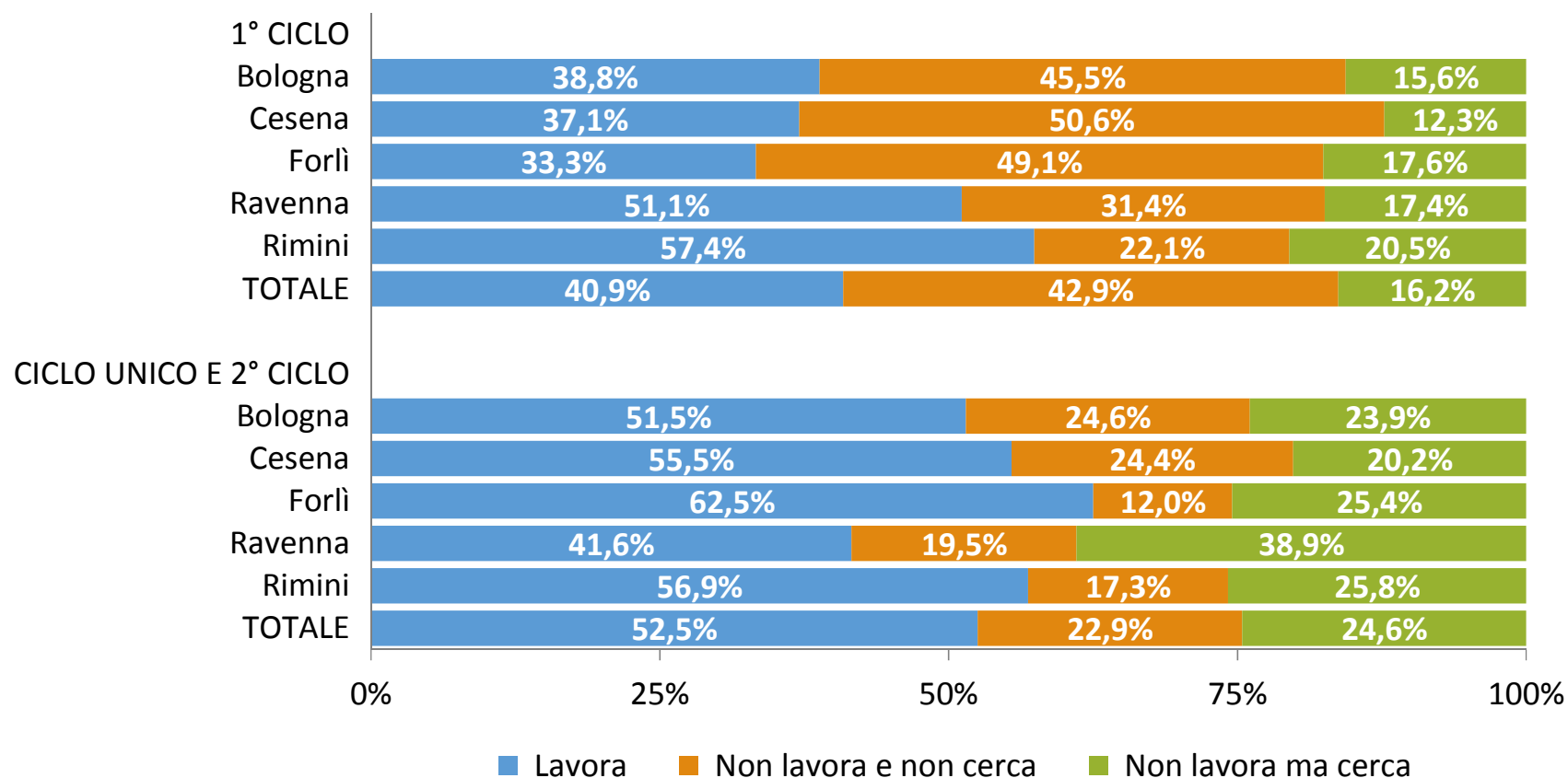


	Laureati	
	2016	2001
Bologna	12.515	8.930
Cesena	1.139	477
Forlì	1.543	1.153
Ravenna	753	210
Rimini	1.341	304
TOTALE	17.291	11.074



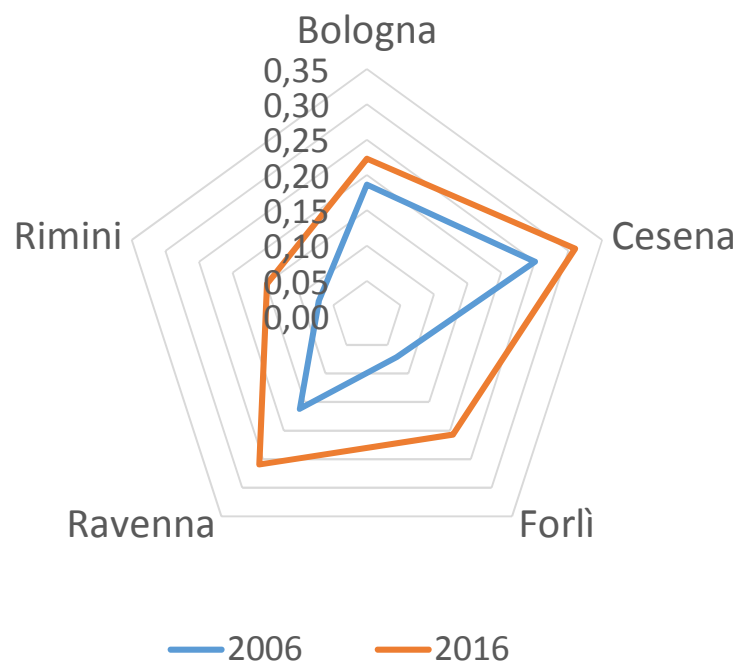
FORMAZIONE – LAUREATI E PLACEMENT

Condizione Occupazionale dei Laureati 2015 a un anno dalla Laurea, divisi per Campus



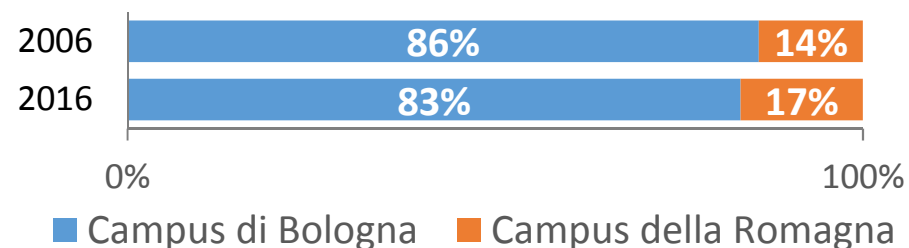
RICERCA – PROGETTI COMPETITIVI E C/TERZI

Progetti di ricerca competitivi per docente



	N. Progetti		N. Docenti	
	2016	2006	2016	2006
Bologna	462	489	2.072	2.624
Cesena	61	47	197	188
Forlì	42	14	203	196
Ravenna	42	23	162	142
Rimini	22	8	148	112
TOTALE	640	587	2.782	3.262

Volume attività c/terzi



RICERCA E TERZA MISSIONE - CIRI

BOLOGNA

CIRI Edilizia e Costruzioni
 CIRI Energia e Ambiente
 CIRI ICT
 CIRI Meccanica Avanzata e Materiali
 CIRI Scienze della Vita e Tecnologie della salute

CESENA

CIRI Agroalimentare
 CIRI ICT

FAENZA

CIRI Meccanica Avanzata e Materiali

FORLÌ

CIRI Aeronautica
 CIRI ICT

RAVENNA

CIRI Edilizia e Costruzioni
 CIRI Energia e Ambiente
 CIRI Meccanica Avanzata e Materiali

RIMINI

CIRI Energia e Ambiente
 CIRI Meccanica Avanzata e Materiali



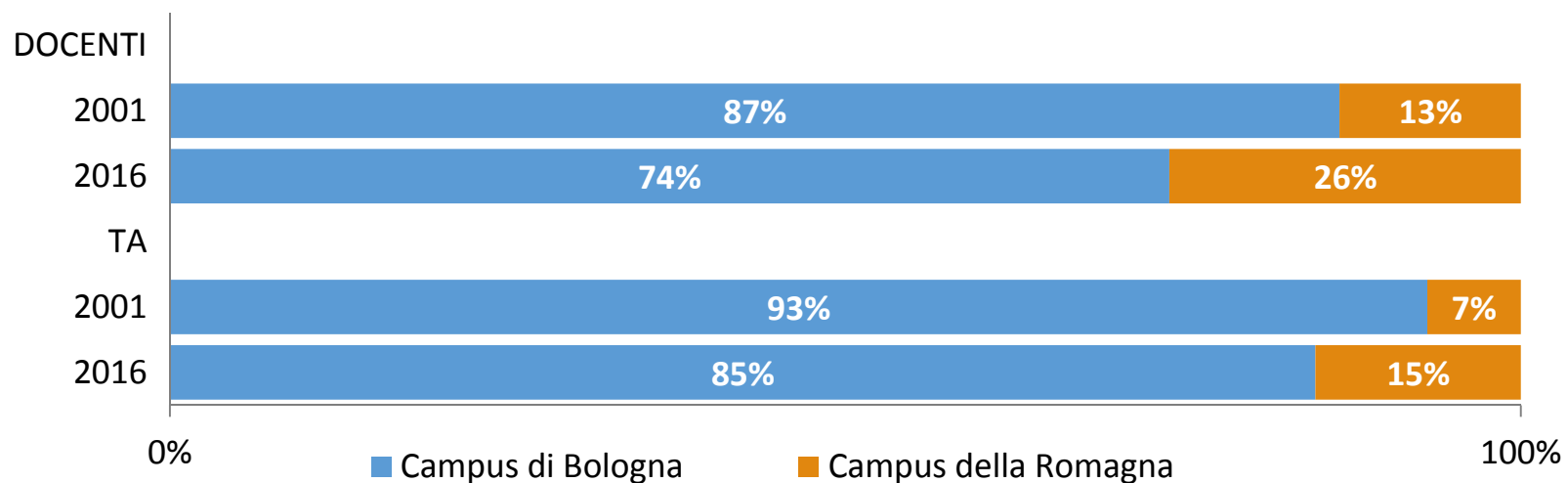
	2016	2015	2014	2013
Personale dedicato	130	70	120	100
Accordi con Centri di ricerca esterna	11	9	11	5
Fatturato contratti di ricerca con aziende esterne (mln)	3,9	1,5	1,7	2
Contratti di ricerca con aziende esterne	78	59	87	78
Partecipazioni a progetti di ricerca	53	18	29	12
Brevetti depositati	8	8	7	7



IL PERSONALE

	ROMAGNA		BOLOGNA		TOTALE	
	2016	2001	2016	2001	2016	2001
Docenti	710	386	2.072	2.493	2.782	2.879
TA	460	187	2.567	2.515	3.027	2.702

Composizione			
2016		2001	
26%	74%	13%	87%
15%	85%	7%	93%



L'EDILIZIA NEI CAMPUS DELLA ROMAGNA

Evoluzione dell'edilizia nei Campus della Romagna (valori in mq)*

	2016	2006	2001	var. % 2006 - 16
Cesena	36.548	30.346	25.385	44%
Forlì	46.323	34.424	23.641	96%
Ravenna	22.474	19.071	12.033	87%
Rimini	22.537	13.923	4.165	441%
TOTALE MQ	127.881	97.764	65.224	96%

*non compresi gli spazi esterni

Utilizzo oneroso o gratuito degli spazi dei Campus

	2016		2006		var. % titolo gratuito	var. % titolo oneroso
	mq % titolo gratuito	mq % titolo oneroso	mq % titolo gratuito	mq % titolo oneroso		
Cesena	16%	13%	17%	14%	0,2%	0,2%
Forlì	33%	2%	26%	9%	26%	-74%
Ravenna	19%	3%	17%	2%	9%	34%
Rimini	8%	5%	8%	7%	2%	-20%
VARIAZIONI	76%	24%	69%	31%	11%	-23%



L'EDILIZIA – PRINCIPALI INTERVENTI

CESENA

- realizzazione nuova sede di architettura e ingegneria area ex zuccherificio
- recupero Palazzina ex finanza
- recupero Palazzo Mazzini Marinelli
- recupero Palazzo Urbinati
- ristrutturazione e messa a norma complesso villa Almerici



Nuova Sede della Scuola di Ingegneria e Architettura



L'EDILIZIA – PRINCIPALI INTERVENTI

FORLÌ

- messa a norma hangar
- messa a norma Palazzo Montanari
- messa a norma sede ex ACAG
- realizzazione campus in area ex ospedale Morgagni
- recupero ex gallerie caproni per realizzazione di lab. Ric. fluidodinamica



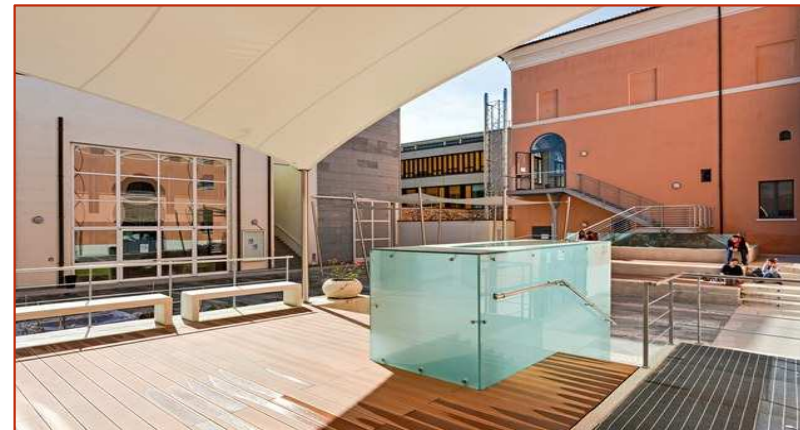
Completamento del progetto di campus



L'EDILIZIA – PRINCIPALI INTERVENTI

RAVENNA

- adeguamento ca' Traversari
- insediamento tecnopolo edificio via Sant'Alberto
- realizzazione laboratori scienze ambientali
- recupero palazzo Baccarini
- recupero palazzo Corradini
- recupero palazzo Strocchi
- recupero sede ex asili
- ristrutturazione di Palazzo Verdi



Palazzo Corradini



L'EDILIZIA – PRINCIPALI INTERVENTI

RIMINI

- cittadella di Rimini complesso Leon Battista Alberti
- realizzazione biblioteca sede Via Angherà
- realizzazione studentato Palace Hotel
- recupero sede Navigare Necessae
- ristrutturazione sede Val Gimigli

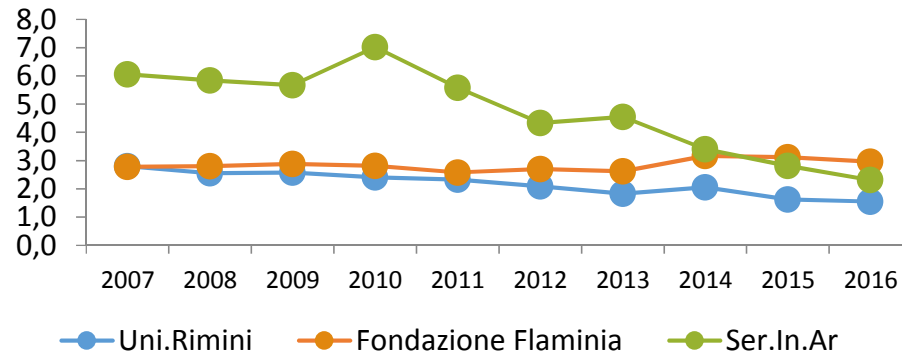


Vista aerea aule complesso Alberti

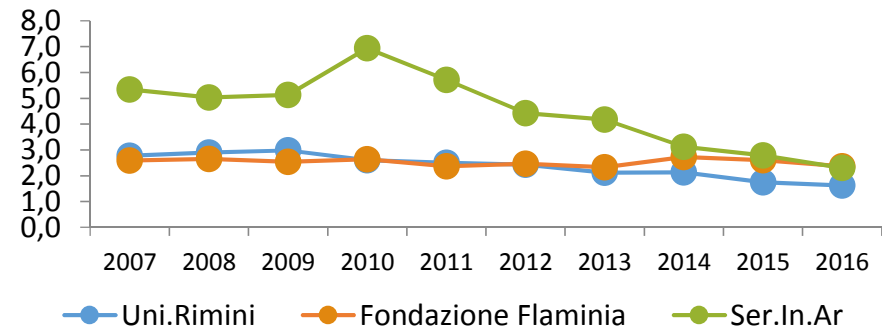


ENTI DI SOSTEGNO

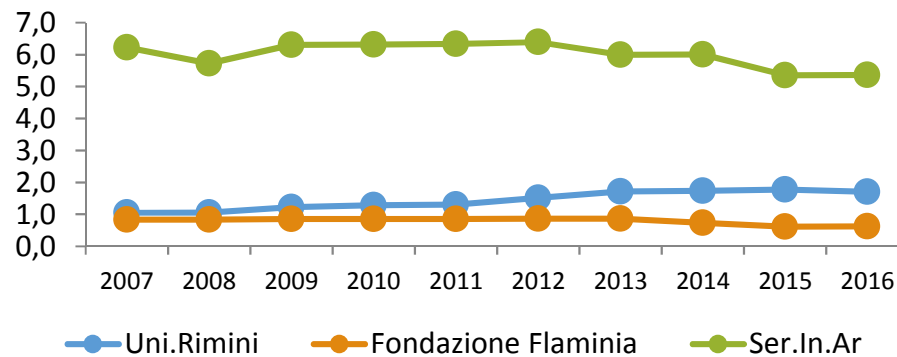
Costi operativi (2007 – 2016) Mln di Euro



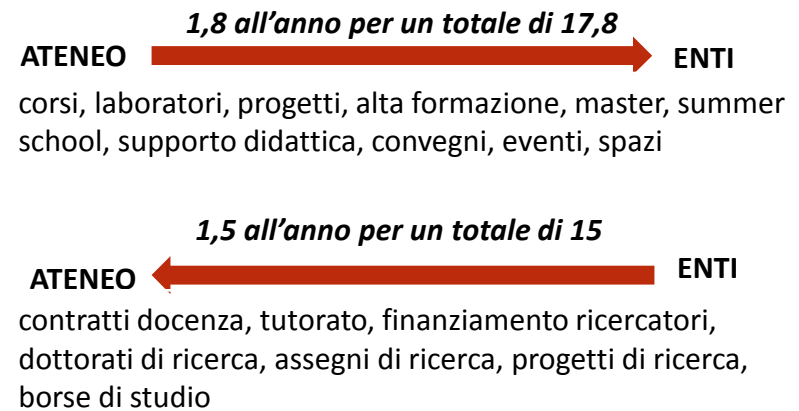
Proventi operativi (2007 – 2016) Mln di Euro



Trend Patrimonio Netto (2007 – 2016) Mln di Euro



Flussi di Cassa (2007 – 2016). Mln di Euro



PIANI DI SVILUPPO – L’OFFERTA DIDATTICA

Logica del decentramento alla base della creazione dei Poli (dalla Relazione Gambetta)

Fasi	CESENA	FORLÌ	RAVENNA	RIMINI
<i>Decongestionamento Sede Bologna</i>	Ingegneria; Scienze dell'Informazione	Scienze Politiche; Economia	Giurisprudenza	Scienze della Formazione
<i>Affiancamento e sviluppo tipicità territoriali</i>	Agraria e Medicina Veterinaria	Ingegneria (Polo Aeronautico)	Conservazione dei Beni Culturali; Scienze Ambientali; Medicina; Chimica Industriale (tecnologie ceramiche - Faenza)	Lettere e Filosofia (Moda); Economia (Turismo); Farmacia; Scienze Motorie; Medicina
<i>Nuova offerta scientifica e culturale</i>	Architettura; Psicologia	Scuola Superiore Lingue Moderne Interpreti e Traduttori	Ingegneria (edile)	Scienze Statistiche; Chimica Industriale



PIANI DI SVILUPPO – CAMPUS CESENA

ARCHITETTURA

PSICOLOGIA

AGRO-ALIMENTARE

ICT E BIOINGEGNERIA

FORMAZIONE

- ✓ Ampliare la didattica internazionale (B.2 Piano Strategico):
 - Nuovo corso internazionale magistrale in ambito *food*
 - Internazionalizzazione corso magistrale in Ingegneria Biomedica
 - Trasformazione in lingua inglese del corso in Ingegneria elettronica per l'energia e introduzione curriculum accreditato EIT
- ✓ Campus 24: ampliamento dell'orario di apertura delle strutture universitarie (B.3.1 Piano Strategico)

RICERCA SCIENTIFICA

- ✓ Dottorato di Campus (A.1.1 Piano Strategico):
 - (in progettazione)
- ✓ Qualificare la ricerca sugli ambiti distintivi (A.2.2 Piano Strategico)

TERZA MISSIONE

- ✓ Proseguire le collaborazioni con aziende (e start-up) per ricerca commissionata e trasferimento tecnologico (CesenaLab) (C.2.2 Piano Strategico)
- ✓ Campus 24: campus universitario come luogo di aggregazione culturale per la città (C.1.3 Piano Strategico)
- ✓ Attività di convegnistica, mostre e workshop in ambito architettonico (C.1.4 Piano Strategico)



ALMA MATER STUDIORUM
UNIVERSITÀ DI BOLOGNA

PIANI DI SVILUPPO – CAMPUS FORLI'

SCIENZE UMANE E SOCIALI

INGEGNERIA AEROSPAZIALE

FORMAZIONE

- ✓ Potenziare l'internazionalizzazione della didattica (B.2 Piano Strategico):
 - creazione titoli doppi o congiunti
 - aumento sedi scambio con Atenei extra UE
 - progetto International house
 - progetto EMI a beneficio dei docenti (English as a Medium of Instruction)
- ✓ Progetto "CAMPUS24" - apertura virtuale "24 ore al giorno" e "7 giorni alla settimana" e implementazione di spazi di connessione multimediale a beneficio di studenti, istituzioni locali e cittadinanza. (B.3.1 Piano Strategico)

RICERCA SCIENTIFICA


- ✓ Dottorati di Campus (A.1.1 Piano Strategico):
 - Sociologia e ricerca sociale (2017/18)
 - Scienze Politiche e Sociali (a.a. 2017/18)
 - Traduzione interpretazione e interculturalità (a.a. 2017/18)
- ✓ Condivisione di spazi e attività formative fra i nuovi corsi di dottorato (A.1.1 e A.1.4 Piano Strategico)

TERZA MISSIONE

- ✓ Comitato di stakeholder in rete per rafforzare l'incardinamento dei dottorati, la occupabilità dei dottori di ricerca e il placement dei laureati (C.2.1 Piano Strategico)
- ✓ Basement per la diffusione di cultura imprenditoriale, all'interno della Scuola di EMS. (C.2.1 Piano Strategico)
- ✓ Museo virtuale del bacino adriatico-ionico (C.1.4 Piano Strategico)



PIANI DI SVILUPPO – CAMPUS RAVENNA

AMBIENTE	PATRIMONIO CULTURALE		
FORMAZIONE		RICERCA SCIENTIFICA	TERZA MISSIONE
<ul style="list-style-type: none"> ✓ Ampliare l'offerta didattica internazionale (B.2.4 Piano Strategico) <ol style="list-style-type: none"> 1. 2 curricula internazionali LM Analisi e gestione dell'ambiente (BIGEA) 2. LM internazionale in Off-Shore Engineering (DICAM) 3. progettazione corso a titolo doppio con università francesi 4. rinnovamento L in Ingegneria Edile per la riqualificazione dell'ambiente costruito ✓ Qualificare attrattività internazionale studenti (B.2.2 Piano Strategico) ✓ Cattedra interdisciplinare (B.1.3 Piano Strategico) ✓ Potenziamento offerta formativa su tematiche emergenti e ambiti distintivi (B.1.4 Piano Strategico) 	<ul style="list-style-type: none"> ✓ Dottorato di Campus (A.1.1 Piano Strategico): <ol style="list-style-type: none"> 1. Studi Ebraici (a.a. 2017/18) 2. Studi sul Patrimonio Culturale / Cultural Heritage Studies (a.a. 2017/18) 3. Beni culturali e ambientali (a.a.2018/19) ✓ Progetti metadisciplinari e interdisciplinari (A.2.1 Piano Strategico) ✓ Qualificazione dei temi di ricerca (A.2.2 Piano Strategico) 	<ul style="list-style-type: none"> ✓ Attivazione nuovi Master nell'a.a. 2017/18 e corsi di Formazione Permanente (C.1.1 Piano Strategico) ✓ Miglioramento del trasferimento tecnologico e della collaborazione con le imprese del territorio (C.2.2 Piano Strategico) ✓ Potenziare la divulgazione scientifica e culturale (C.1.4 Piano Strategico) 	
			 ALMA MATER STUDIORUM UNIVERSITÀ DI BOLOGNA

PIANI DI SVILUPPO – CAMPUS RIMINI

BENESSERE DELLA PERSONA	MODA	SERVIZI ALLE PERSONE, ALLE IMPRESE E AL TERRITORIO
TURISMO	SVILUPPO SOSTENIBILE	
FORMAZIONE	RICERCA SCIENTIFICA	TERZA MISSIONE
<ul style="list-style-type: none"> ✓ Potenziare l'internazionalizzazione (B.2 Piano Strategico) - nuova LM internazionale in Advanced Cosmetic Sciences ✓ Rafforzare la vocazione per le tematiche della prevenzione, della salute e del benessere (B.1.4 Piano Strategico): - riprogettazione contenuti LCU in Farmacia ✓ Armonizzare il processo di crescita e di miglioramento della qualità delle strutture (B.1.4 Piano Strategico) 	<ul style="list-style-type: none"> ✓ Dottorato di Campus (A.1.1 Piano Strategico) - Scienze e cultura del benessere degli stili di vita (a.a. 2017/18) ✓ Nuove UOS del Dip. Di Chimica (A.1.4 Piano Strategico) ✓ Nuovo Centro Interdip sui temi della protezione della salute e della riabilitazione (A.1.4 e B.1.4 Piano Strategico) ✓ Migliorare l'interazione trasversale delle molteplici strutture in ambito umanistico (A.2.2 Piano Strategico) 	<ul style="list-style-type: none"> ✓ Ampliare le collaborazioni con aziende per ricerca commissionata e trasferimento tecnologico (C.2.2 Piano Strategico) ✓ Potenziare la divulgazione scientifica e culturale (C.1.4 Piano Strategico) ✓ Ampliare le collaborazioni con la rete delle «Case della Salute» del territorio riminese (C.1.3 Piano Strategico)



ALMA MATER STUDIORUM
UNIVERSITÀ DI BOLOGNA

IL GRUPPO DI LAVORO

Area Finanza e Partecipate

www.unibo.it